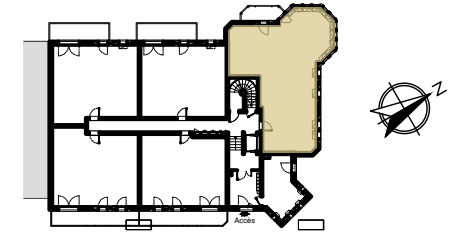


Bâtiment F - Modifié **Logement : F05**

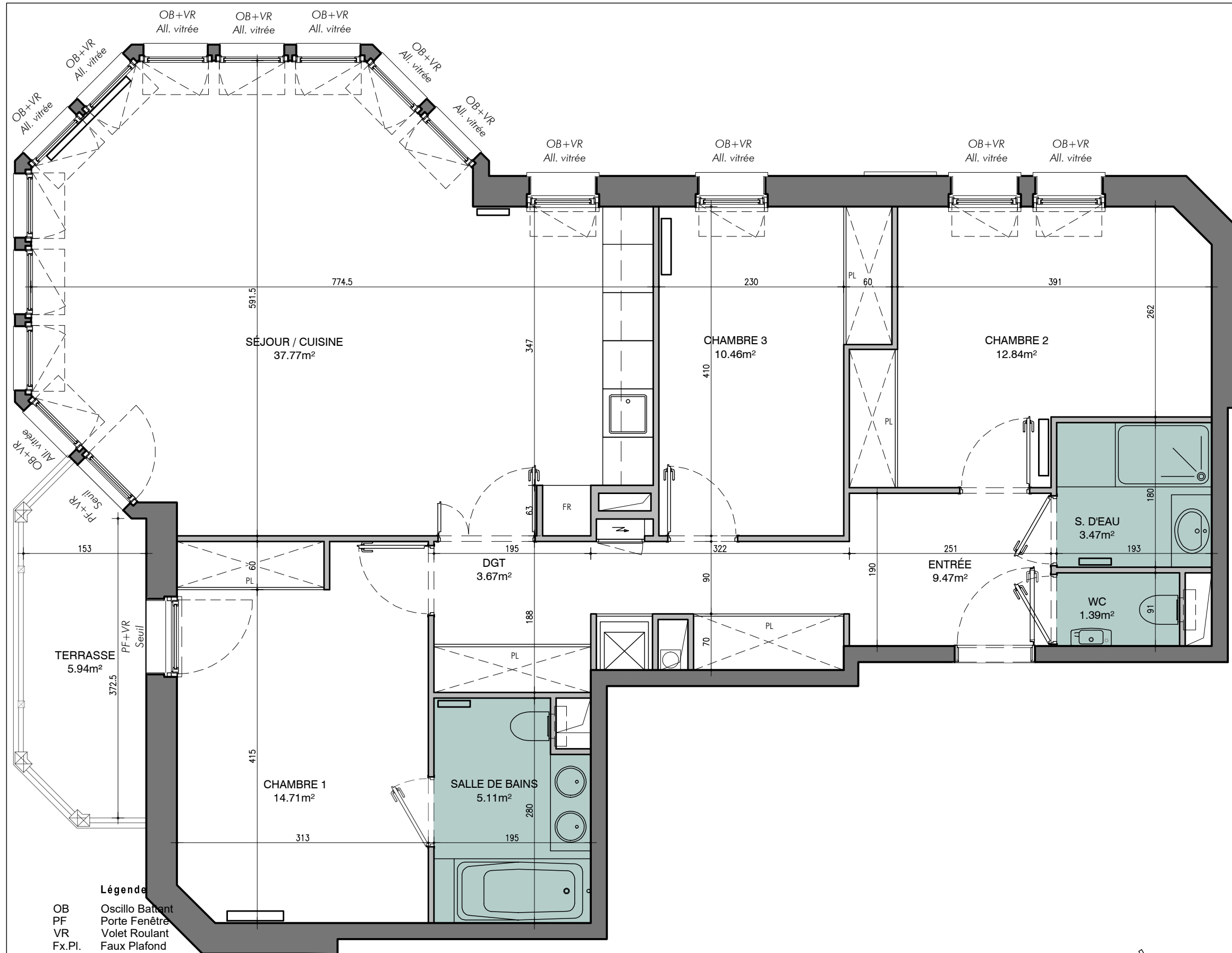
Niveau RdC Type : T4 A



Désignation	Surface
Séjour / Cuisine	37.77 m ²
Chambre 1	14.71 m ²
SdB	5.11 m ²
Chambre 2	12.84 m ²
Chambre 3	10.46 m ²
SdE	3.47 m ²
Wc	1.39 m ²
Entrée	9.47 m ²
Dégagement	3.67 m ²

Surface Habitable 98.89 m²

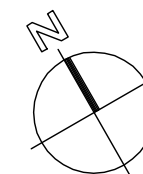
Terrasse 5.94 m²



Légende

- OB Oscillo Battant
- PF Porte Fenêtre
- VR Volet Roulant
- Fx.Pl. Faux Plafond
- PL Placard
- Fr Réfrigérateur
- C Cuisson
- LV Lave vaisselle
- LL Lave linge
- ▭ Radiateur

Le présent document exprime la figure et les dispositions générales de l'appartement.
 Des variations peuvent intervenir en fonction des nécessités techniques
 et des tolérances d'exécutions tant en ce qui concerne les dimensions libres que les équipements.
 Les équipements sont positionnés à titre indicatif.



21/05/2019

Indice : 0