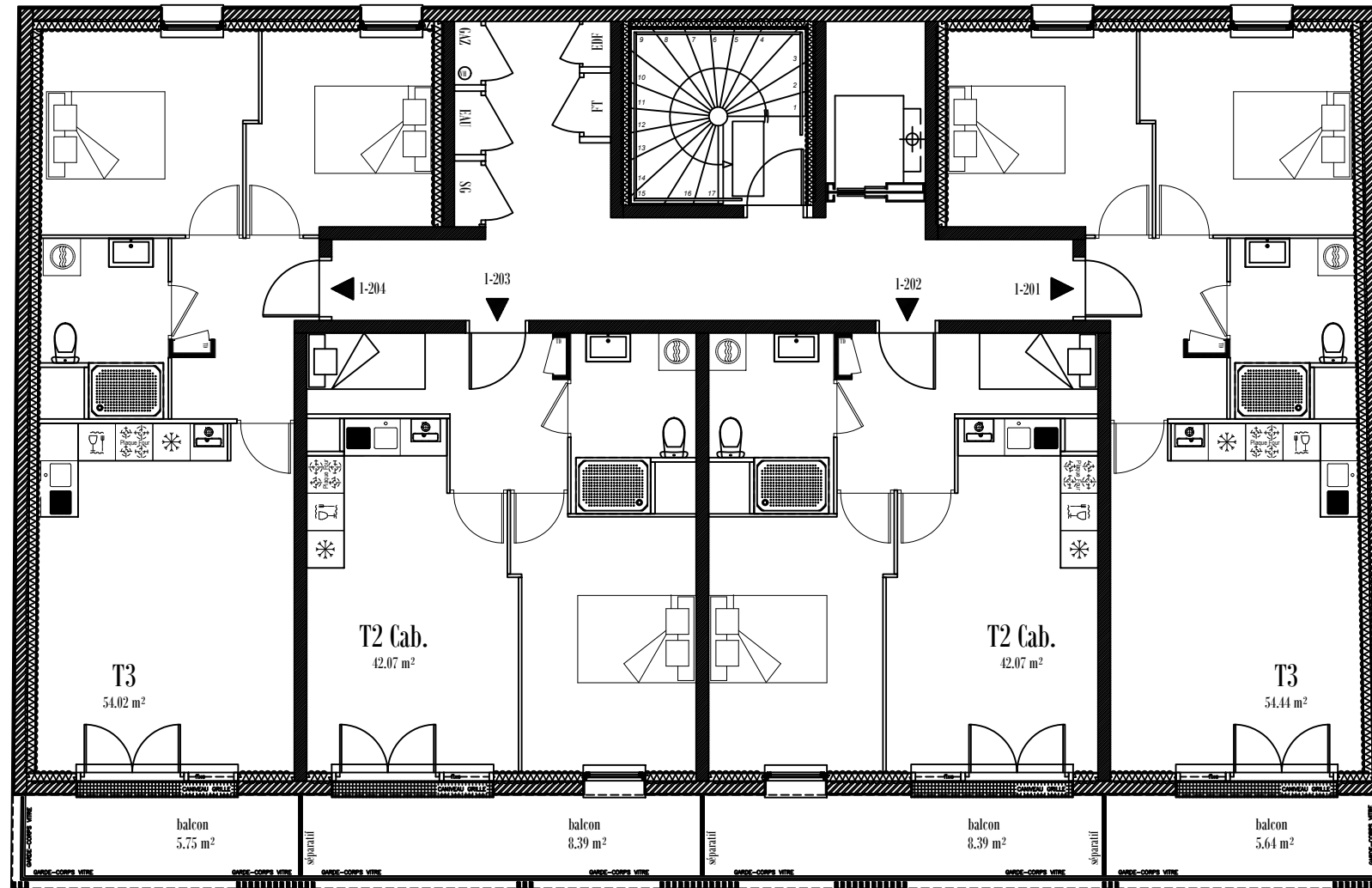
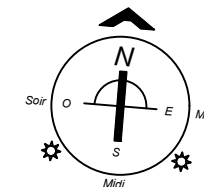


# EMD

Edouard • Michel Denis  
immobilier



Rue Clémentine



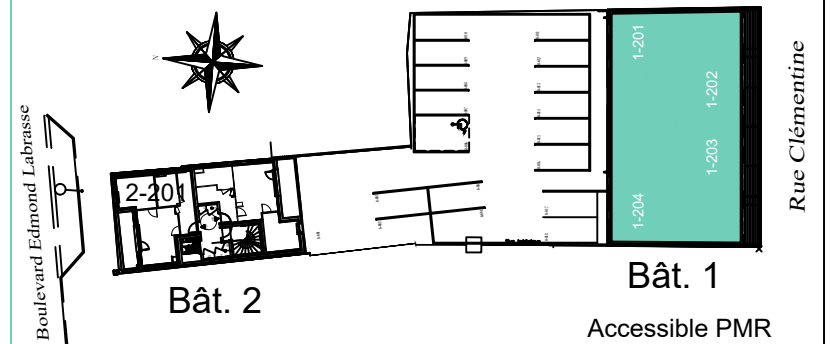
Des modifications sont susceptibles d'être apportées à ce plan en fonction des nécessités techniques, tant en ce qui concerne les dimensions libres que les équipements. L'implantation du mobilier est donnée à titre indicatif.

## SAS EDMP - HAUTS DE FRANCE

Résidence Les Voiles  
Commune de Stella

### Plan synoptique

R+2



### Surfaces Habitables

1-201	54.44 m <sup>2</sup>
1-202	42.07 m <sup>2</sup>
1-203	42.07 m <sup>2</sup>
1-204	54.02 m <sup>2</sup>

Surface totale 192.60 m<sup>2</sup>

Indice :

Date : 21.07.2020

Adresse  
Rue Clémentine - Stella Plage

Les plans, croquis et esquisses, ainsi que les pièces s'y rapportant sont la propriété exclusive de VILLESANGE MASSON ARCHITECTURE. Ils ne peuvent être utilisés en tout ou pour partie et quelqu'en soit l'objectif qu'avec son accord formel écrit conformément à l'article 111-1 du code de la propriété intellectuelle.