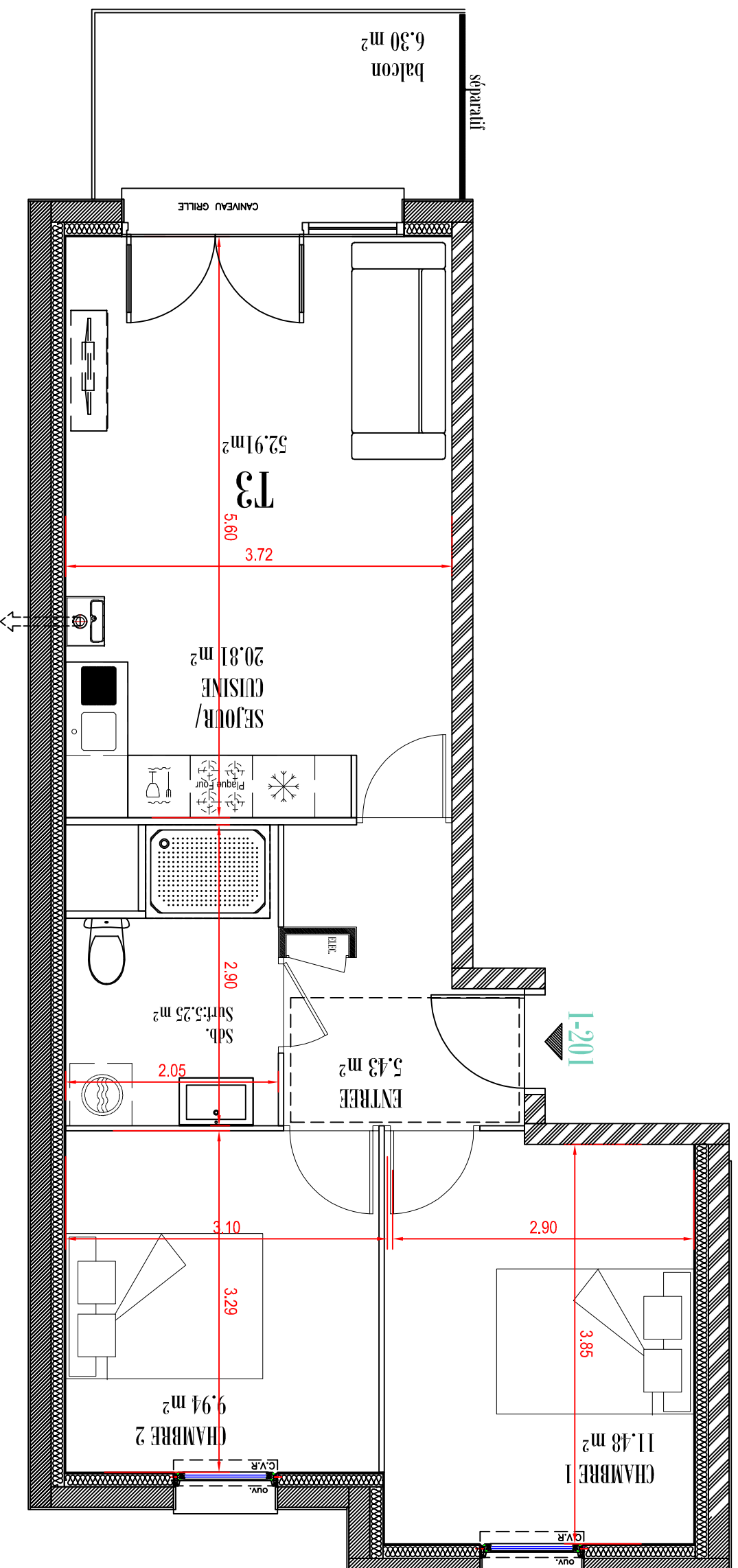
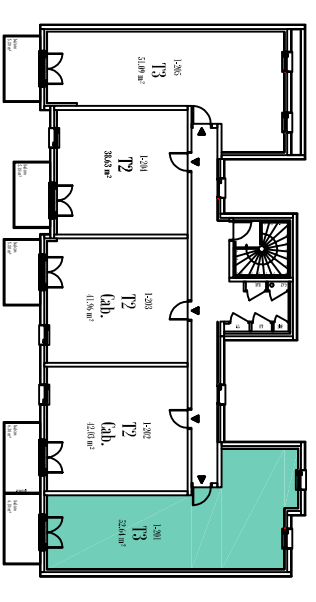


**FMD**Edouard • Michel Denis  
immobilier**SAINTE-CÉCILE-CAMIERES**

Côte d'Opale - Pas-de-Calais (62)

**Plan de vente****R+2****LÉGENDE**

- Pl Placard
- PF Porte Fenêtre
- F Fenêtre ouvrant à la française
- FAV Fenêtre sur allège vitrée
- CVR Volet roulant
- Frig. Localisation réfrigérateur
- LL - LV Attente Lave-linge ou Lave-vaisselle
- CH. Chaudière
- ELEC Tableau électrique

Des modifications sont susceptibles d'être apportées à ce plan en fonction des nécessités techniques, tant en ce qui concerne les dimensions libres que les équipements. L'implantation du mobilier est donnée à titre indicatif.

**1-201****T3****Surfaces Habitables**

ENTRÉE	5.43 m <sup>2</sup>
SALLE D'EAU + WC	5.25 m <sup>2</sup>
SÉJOUR / CUISINE	20.81 m <sup>2</sup>
CHAMBRE 1	11.48 m <sup>2</sup>
CHAMBRE 2	9.94 m <sup>2</sup>
BALCON	6.30 m <sup>2</sup>

**Surface totale 52.91 m<sup>2</sup>****Indice : Date : JUIN 2020****Adresse****Avenue de Sainte-Cécile - Sainte Cécile**

Les plans, croquis et esquisses, ainsi que les pièces s'y rapportant sont la propriété exclusive de VILLESANGE MASSON ARCHITECTURE. Ils ne peuvent être utilisés en tout ou pour partie et quelqu'en soit l'objectif, qu'avec son accord formel écrit conformément à l'article 1111-1 du code de la propriété intellectuelle.