

# EMD

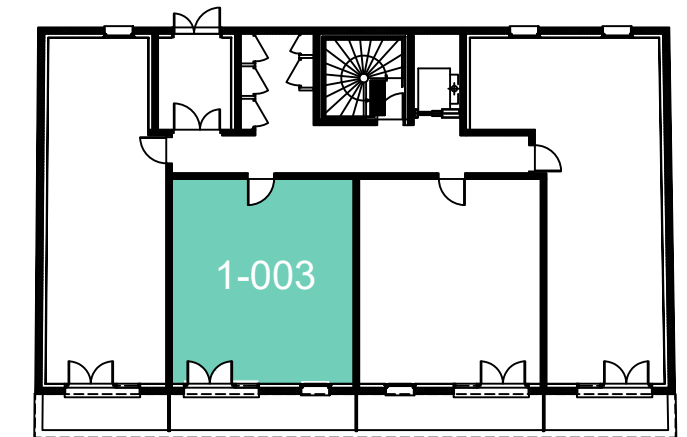
Edouard • Michel Denis  
immobilier

## SAS EDMP - HAUTS DE FRANCE

Résidence Les Voiles  
Commune de Stella

### Plan de vente

BATIMENT 1 RdC



Bât. 1

Accessible PMR

1-003

T2 Cab

### Surfaces Habitables

ENTRÉE	4.54 m <sup>2</sup>
SALLE D'EAU + WC	5.11 m <sup>2</sup>
CABINE	2.81 m <sup>2</sup>
CHAMBRE 1	12.00 m <sup>2</sup>
SÉJOUR / CUISINE	16.54 m <sup>2</sup>

TERRASSE 7.97 m<sup>2</sup>

**Surface totale 41.00 m<sup>2</sup>**

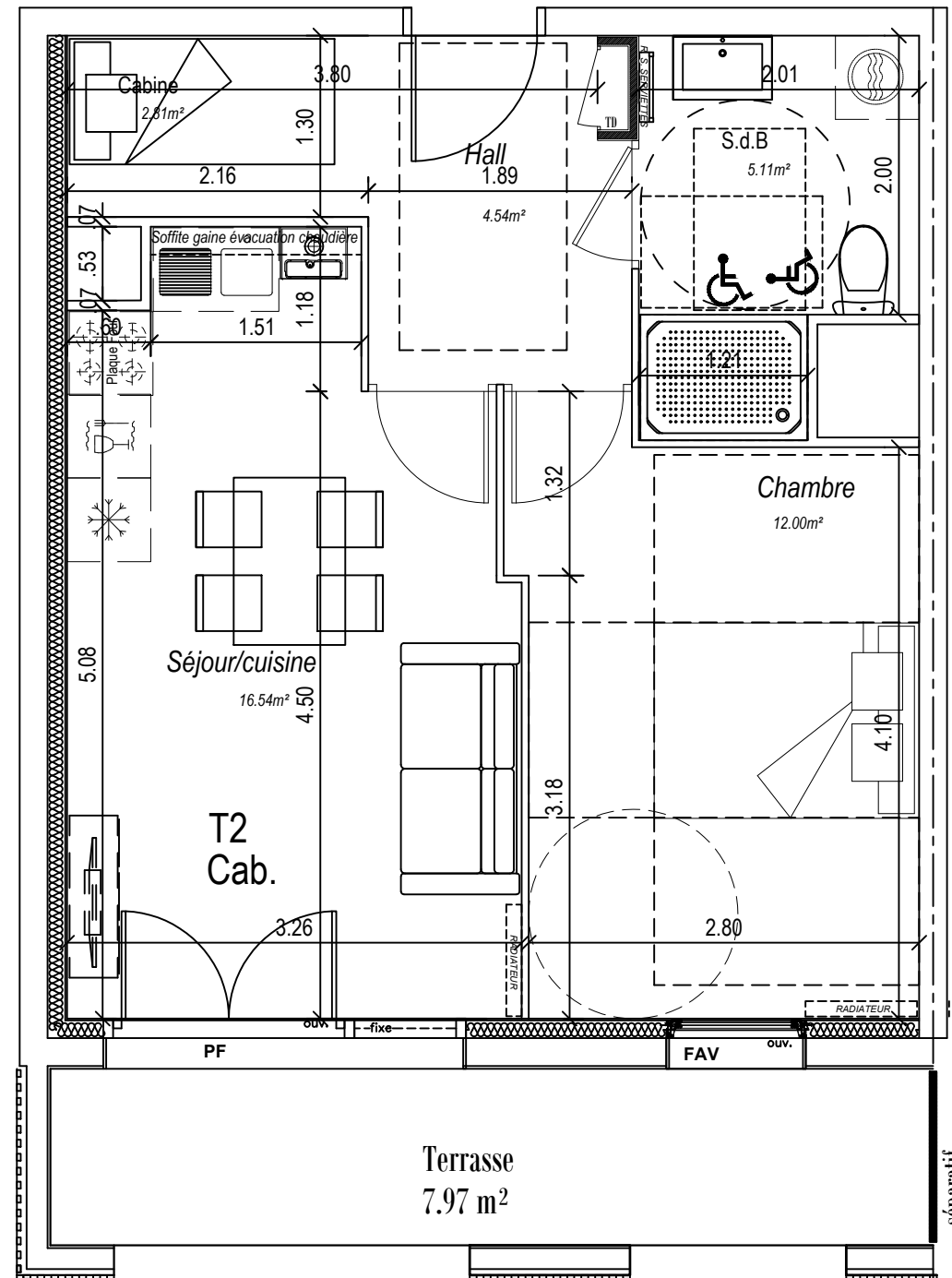
Indice :A

Date : 21.01.2021

Adresse  
Rue Clémentine - Stella Plage

Les plans, croquis et esquisses, ainsi que les pièces s'y rapportant sont la propriété exclusive de VILLESANGE MASSON ARCHITECTURE. Ils ne peuvent être utilisés en tout ou pour partie et quelqu'en soit l'objectif qu'avec son accord formel écrit conformément à l'article 111-1 du code de la propriété intellectuelle.

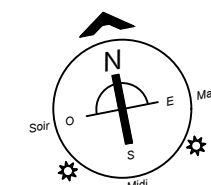
1-003



séparatif

### LÉGENDE

PI	Placard
PF	Porte Fenêtre
F	Fenêtre ouvrant à la française
FAV	Fenêtre sur allège vitrée
VR	Volet roulant
F	Localisation réfrigérateur
LL - LV	Attente Lave-linge ou Lave-vaisselle
CH.	Chaudière
ELEC	Tableau électrique



Des modifications sont susceptibles d'être apportées à ce plan en fonction des nécessités techniques, tant en ce qui concerne les dimensions libres que les équipements. L'implantation du mobilier est donnée à titre indicatif.