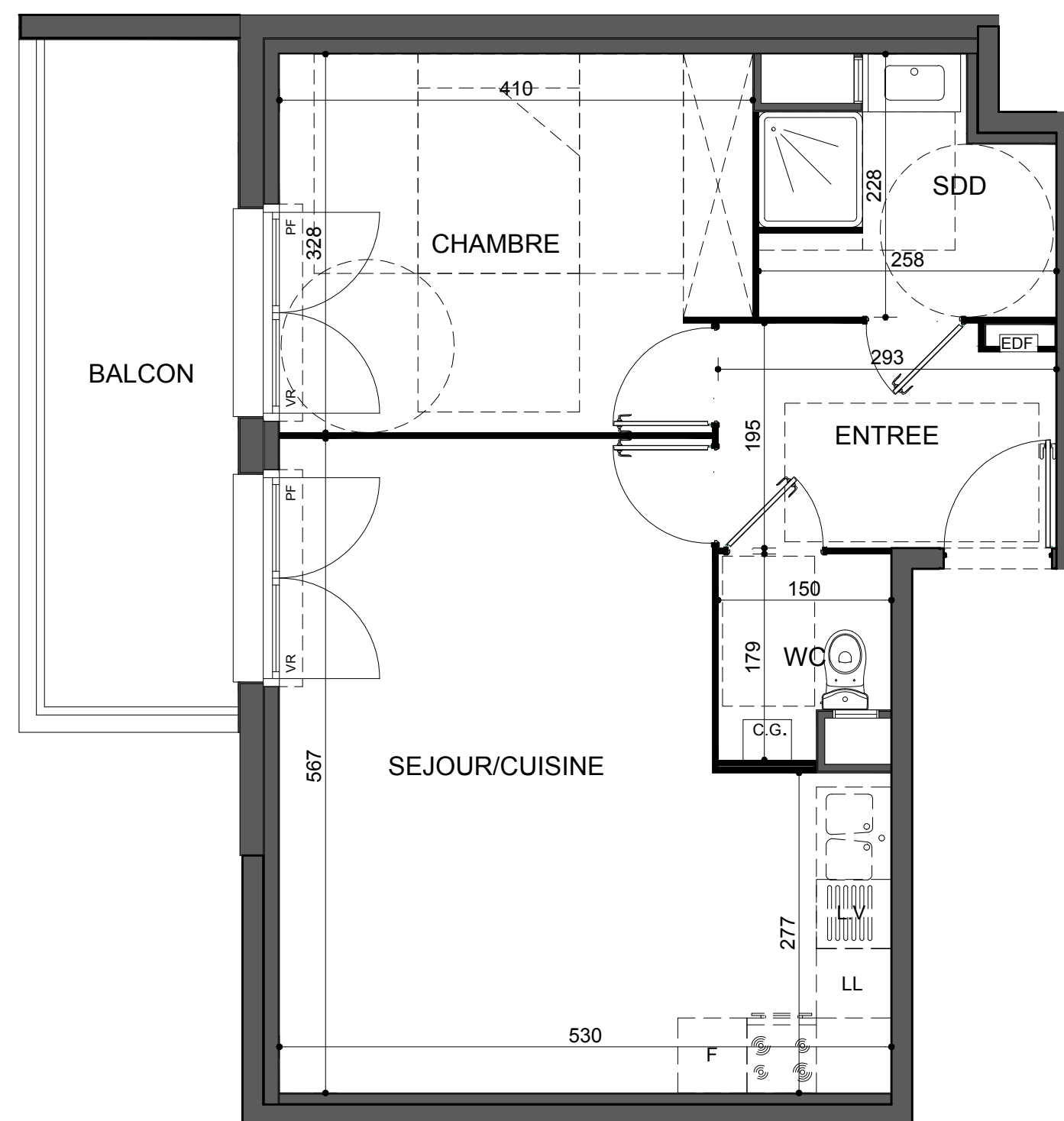


N° 1201



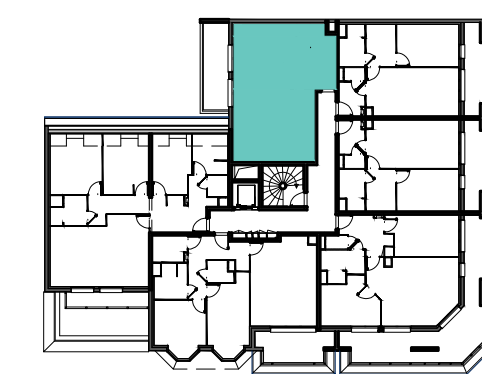
**LÉGENDE**

|         |                                      |
|---------|--------------------------------------|
| PL      | Placard                              |
| PF      | Porte Fenêtre                        |
| F       | Fenêtre ouvrant à la française       |
| FAV     | Fenêtre sur allège vitrée            |
| VR      | Volet roulant                        |
| F       | Localisation réfrigérateur           |
| LL - LV | Attente Lave-linge ou Lave-vaisselle |
| C.G.    | Chaudière                            |
| BECS    | Ballon d'eau chaude sanitaire        |
| EDF     | Tableau électrique                   |
| ▨       | Faux plafond                         |
| ▩       | Cloison démontable                   |



**Plan de vente**

R+2



1201

Type 2

**Surfaces Habitables**

|                  |                            |
|------------------|----------------------------|
| SÉJOUR / CUISINE | 25,56 m <sup>2</sup>       |
| ENTRÉE           | 5,54 m <sup>2</sup>        |
| SALLE DE BAIN    | 4,82 m <sup>2</sup>        |
| WC               | 2,39 m <sup>2</sup>        |
| CHAMBRE          | 13,08 m <sup>2</sup>       |
| <b>Total</b>     | <b>51,39 m<sup>2</sup></b> |

**Surfaces Annexes**

|        |                     |
|--------|---------------------|
| BALCON | 9,71 m <sup>2</sup> |
|--------|---------------------|

**Surface totale** 61,10 m<sup>2</sup>

Indice : 01

Date : 26.07.2019

**Agence DELASSUS - DUMOULIN - PREVOST**  
Architecture Recherche et Développement  
6, Chemin de Messines - BP 50029  
59871 SAINT ANDRE Cedex

Les plans, croquis et esquisses, ainsi que les pièces s'y rapportant sont la propriété exclusive de l'Agence Delassus - Dumoulin - Prévost Architectes. Ils ne peuvent pas être utilisés en tout ou pour partie et quelqu'en soit l'objectif qu'avec son accord formel écrit conformément à l'article 111-1 du code de la propriété intellectuelle.