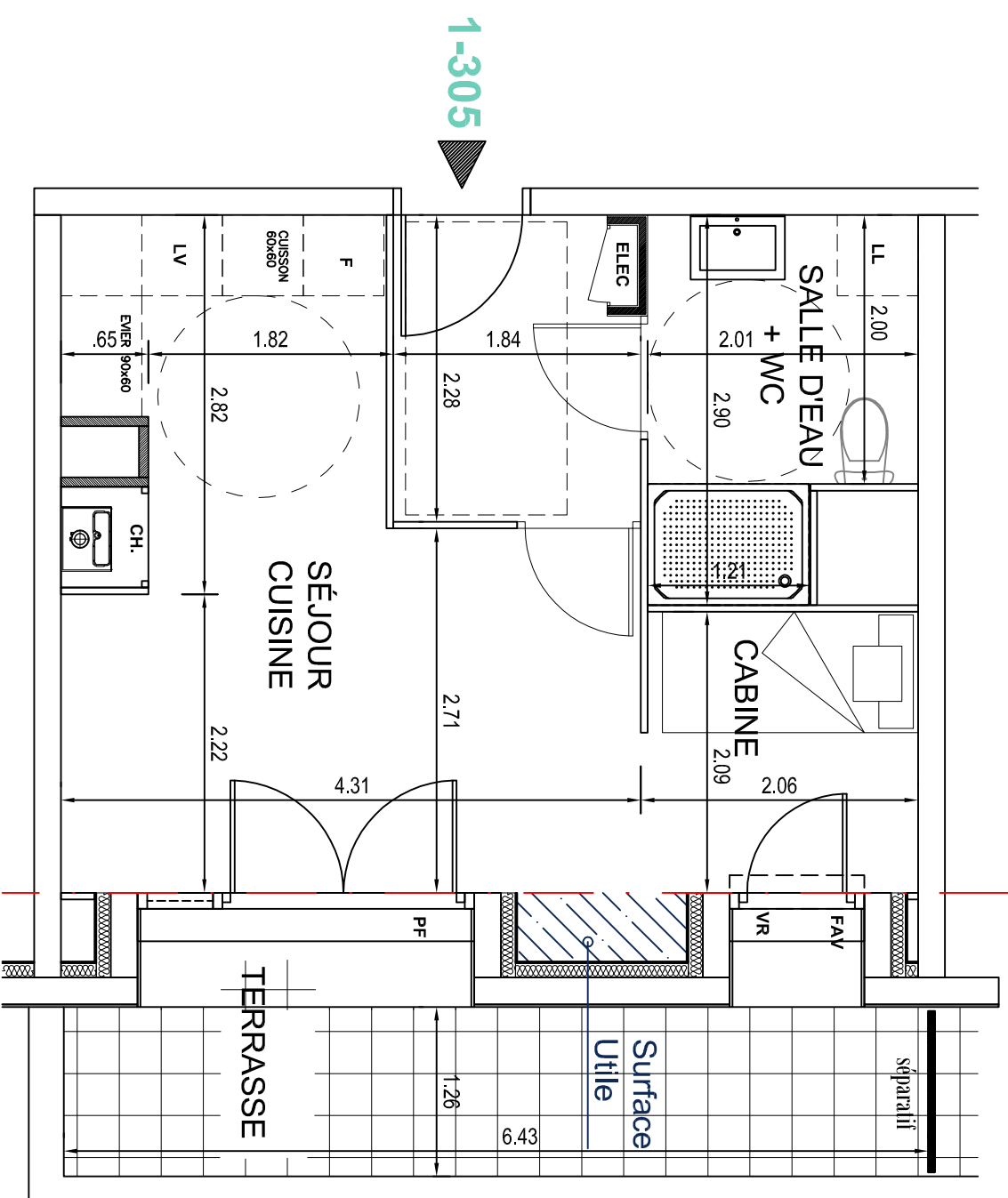
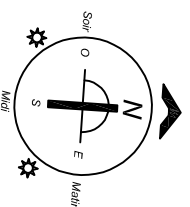


1-305

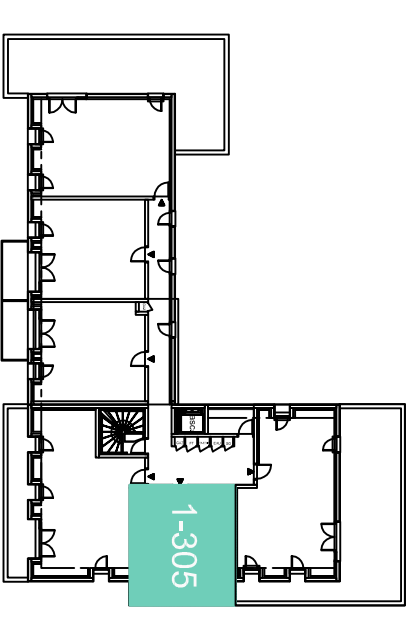


**LÉGENDE**

PI	Placard
PF	Porte Fenêtre
F	Fenêtre ouvrant à la française
FAV	Fenêtre sur allège vitrée
VR	Volet roulant
F	Localisation réfrigérateur
LL - LV	Attente Lave-linge ou Lave-vaisselle
CH.	Chaudière
ELEC	Tableau électrique



Des modifications sont susceptibles d'être apportées à ce plan en fonction des nécessités techniques, tant en ce qui concerne les dimensions libres que les équipements. L'implantation du mobilier est donnée à titre indicatif.



1-305

Studio Cabine

**Surfaces Habitables**

**Surfaces Utiles**

ENTRÉE	4.00 m <sup>2</sup>	4.00 m <sup>2</sup>
CABINE	4.20 m <sup>2</sup>	4.20 m <sup>2</sup>
SALLE D'EAU + WC	5.11 m <sup>2</sup>	5.11 m <sup>2</sup>
SÉJOUR / CUISINE	16.52 m <sup>2</sup>	17.16 m <sup>2</sup>
TERRASSE	8.09 m <sup>2</sup>	8.09 m <sup>2</sup>

Surface totale **29.83 m<sup>2</sup>** | **30.47 m<sup>2</sup>**

Indice : | Date : **08.06.2021**

Adresse

Avenue de la Plage - FORT MAHON

Les plans, croquis et esquisses, ainsi que les pièces s'y rapportant sont la propriété exclusive de VILLESANGÉ MASSON ARCHITECTURE. Ils ne peuvent être utilisés en tout ou pour partie et quelqu'en soit l'objectif qu'avec son accord formel écrit conformément à l'article 111-1 du code de la propriété intellectuelle.