

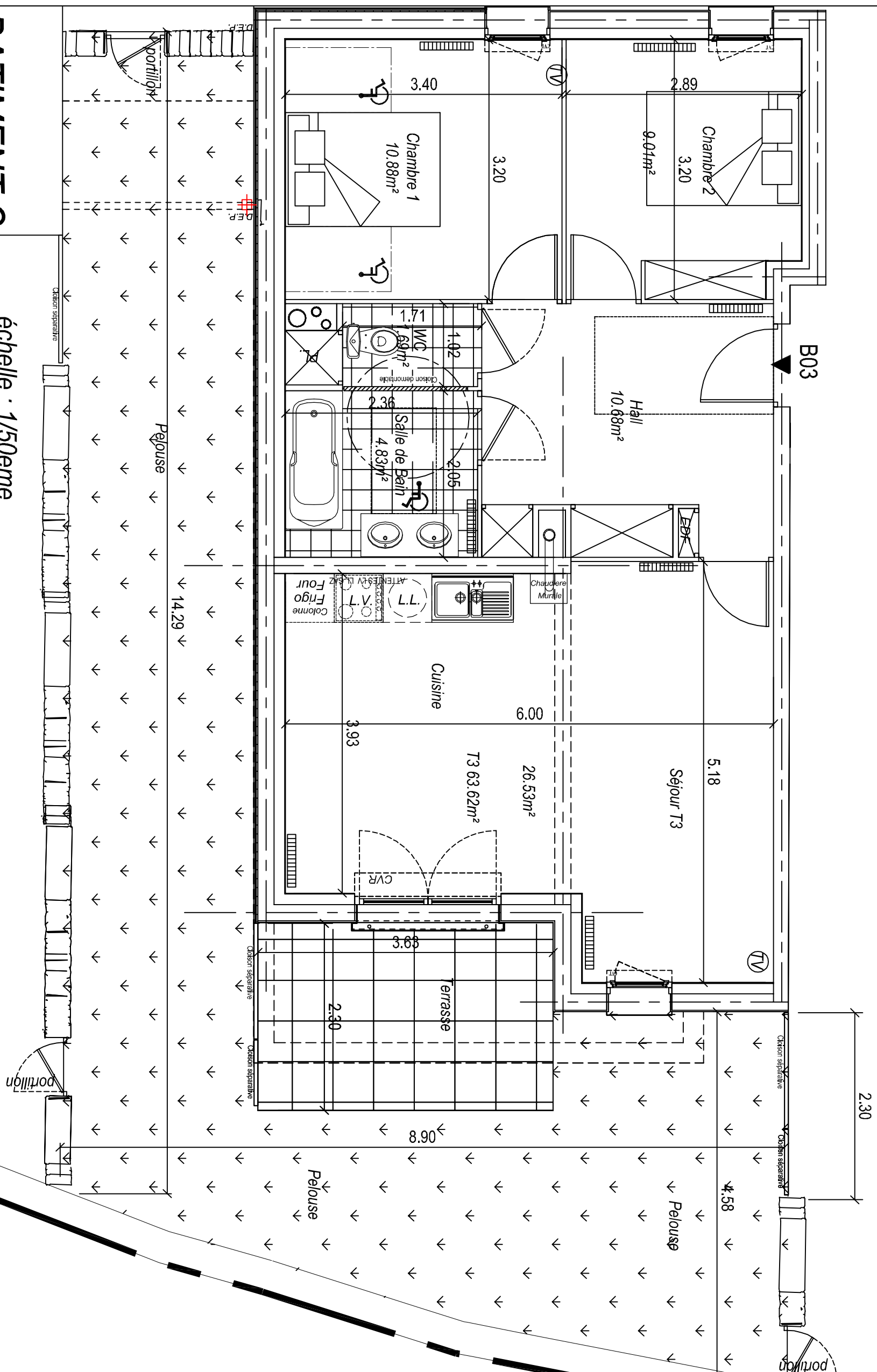
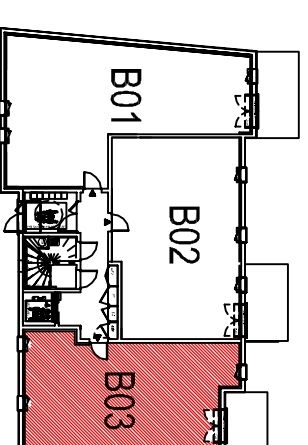
" La Vigie "

VILLE DE MONTREUIL SUR MER

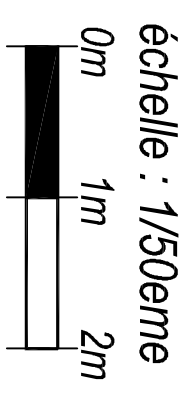
BATIMENT B

Bâtiment 7 lgts Rez de Chaussée

APPARTEMENT N°B03 T3



BATIMENT C



Des modifications sont susceptibles d'être apportées à ce plan en fonction des nécessités techniques de la réalisation, tant en ce qui concerne les dimensions libres que les équipements. L'implantation du mobilier et appareillage sont donnés à titre indicatif.

Désignation	Surface
Séjour-Cuisine	26.53m ²
Chambre 1	10.88m ²
Chambre 2	9.01m ²
Salle de bain	4.83m ²
WC	1.69m ²
Hall	10.68m ²
Total habitable	63.62m²
TERRASSE	8.50m ²
JARDIN	57.16m ²

Voir plans des jardins

Légende	
Pl	Placard
CVR	Volet roulant
PF	Porte fenêtre
F	Fenêtre
F+Al	Fenêtre + allège vitrée
BV	Baie vitrée
LV	Lave vaisselle
LL	Lave linge
EDF	Tableau électrique

Date : AOUT 2016 Indice : **B** **20**