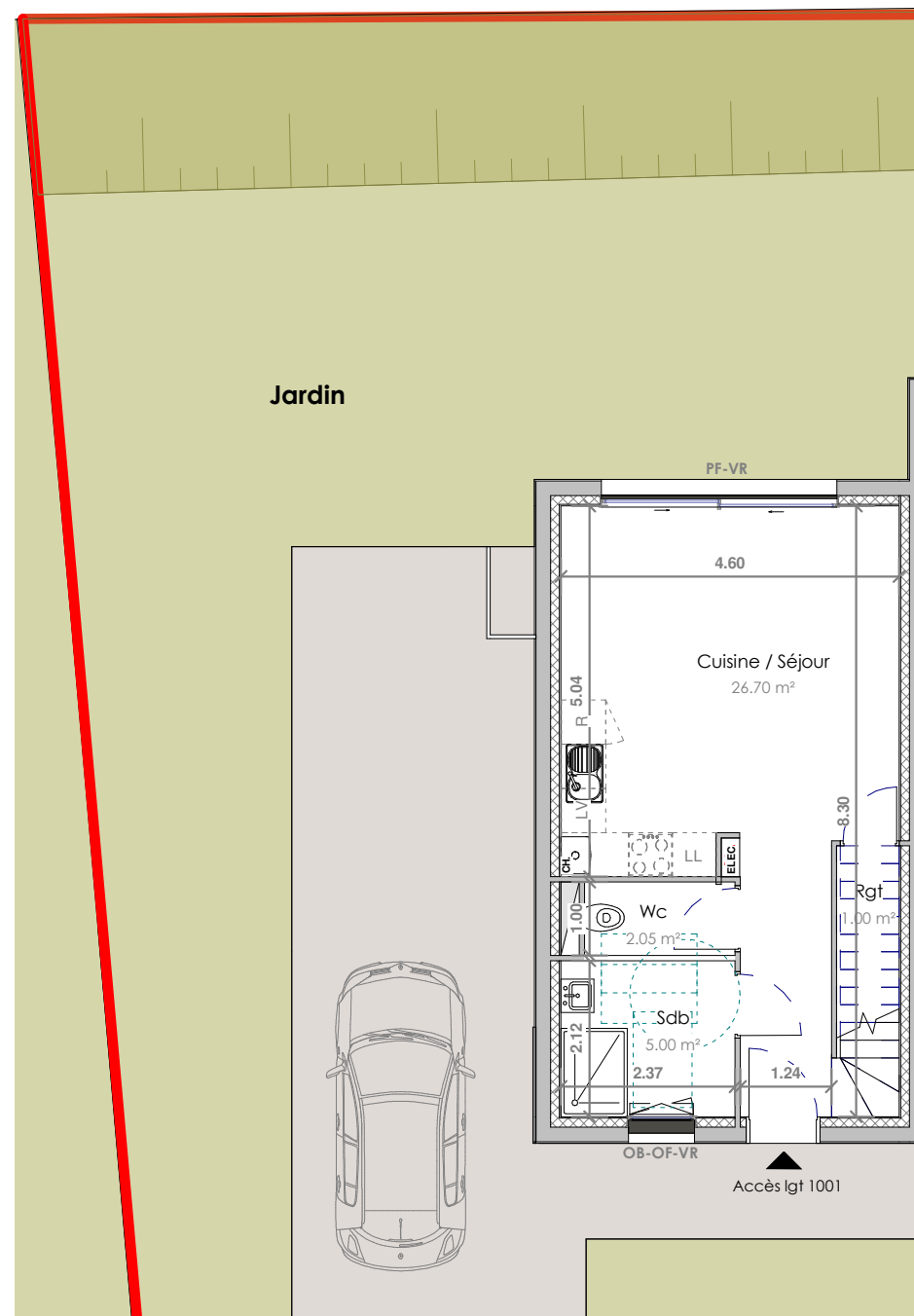


Plan de vente

LOGEMENT N° 1001 T3 cabine

Surfaces Habitables

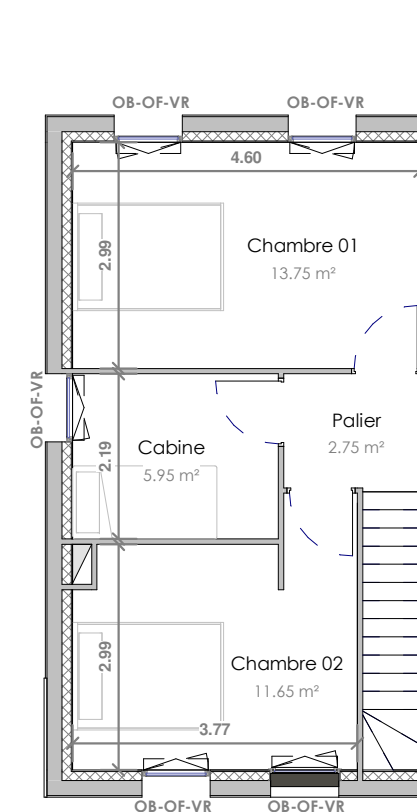
Nom des pièces	Surface
Chambre 01	13.75 m ²
Chambre 02	11.65 m ²
Cabine	5.95 m ²
Palier	2.75 m ²
Cuisine / Séjour	26.70 m ²
Wc	2.05 m ²
Sdb	5.00 m ²
Rgt	1.00 m ²
Surface totale logement :	68.85 m²



REZ-DE-CHAUSSEE
Echelle : 1/100^{ème}

Légende plan :

PF	Porte fenêtre	R	Réfrigérateur
OB-OF	Oscillo-battant - Ouverture à la française	LL	Lave-linge
VR	Volet roulant	CH.	Chaudière
LV	Lave vaisselle	ELEC	Tableau électrique



R+1
Echelle : 1/100^{ème}

Surface parcelle : 203.00 m²
Surface extérieure : 155.00 m²

Surfaces susceptibles d'être modifiées suite au plan d'arpentage

Localisation



Indice : A Date : 23/02/2022

Adresse

Route de Condette R.D 119
62152 - Neufchatel - Hardelot

Les plans, croquis et esquisses, ainsi que les pièces s'y rapportant sont la propriété exclusive de COAST ARCHITECTES. Ils ne peuvent être utilisés en tout ou pour partie et quelque en soit l'objectif qu'avec son accord formel écrit conformément à l'article 111-1 du code de la propriété intellectuelle.

Des modifications sont susceptibles d'être apportées à ce plan en fonction des nécessités techniques, tant en ce qui concerne les dimensions libres que les équipements. L'implantation du mobilier et des équipements de cuisine est donnée à titre indicatif

