

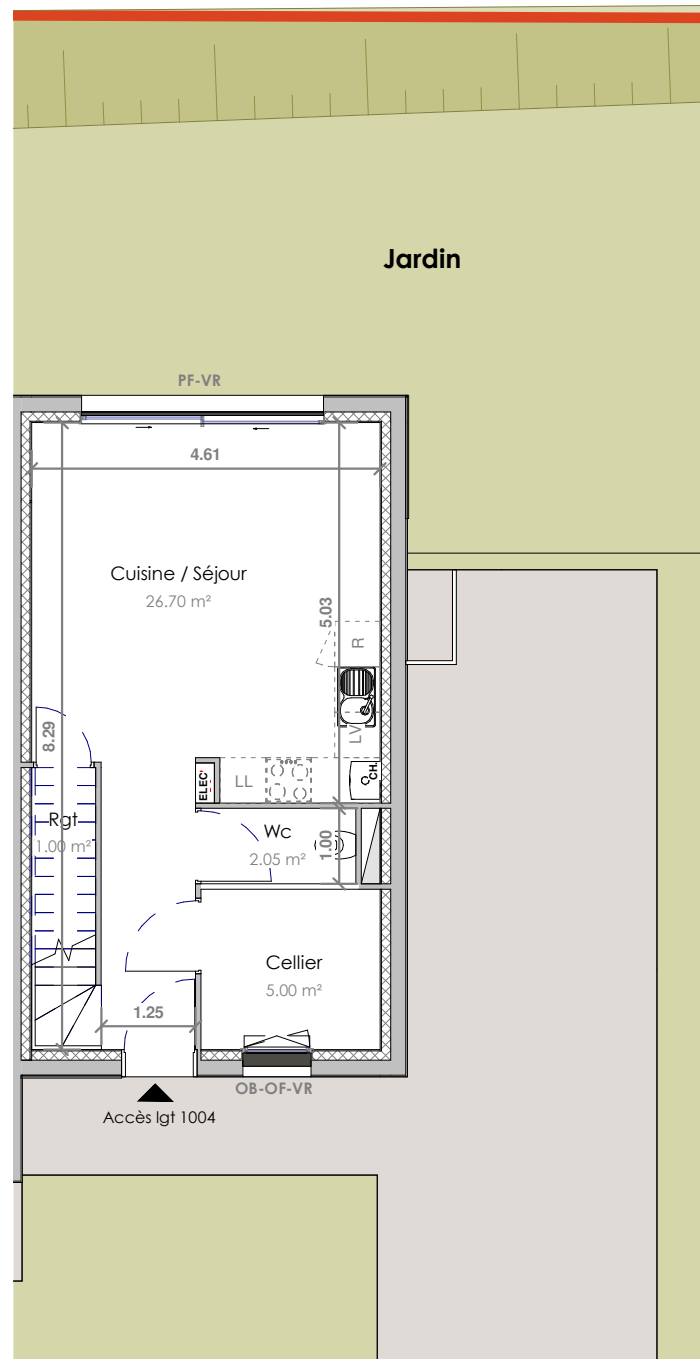
Plan de vente

LOGEMENT N° 1004

T3

Surfaces Habitables

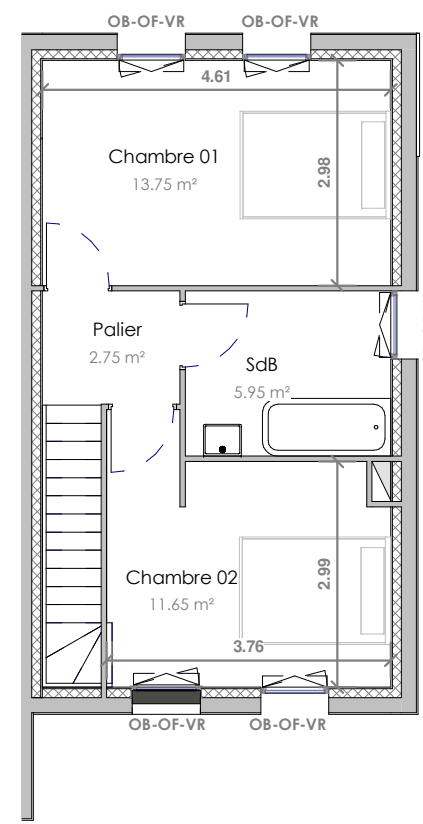
| Nom des pièces | Surface |
|----------------------------------|----------------------------|
| Chambre 01 | 13.75 m ² |
| SdB | 5.95 m ² |
| Palier | 2.75 m ² |
| Chambre 02 | 11.65 m ² |
| Cuisine / Séjour | 26.70 m ² |
| Cellier | 5.00 m ² |
| Wc | 2.05 m ² |
| Rgt | 1.00 m ² |
| Surface totale logement : | 68.85 m² |



REZ-DE-CHAUSSEE
Echelle : 1/100^{ème}

Légende plan :

| | | | |
|--------------|--|-------------|--------------------|
| PF | Porte fenêtre | R | Réfrigérateur |
| OB-OF | Oscillo-battant - Ouverture à la française | LL | Lave-linge |
| VR | Volet roulant | CH. | Chaudière |
| LV | Lave vaisselle | ELEC | Tableau électrique |



R+1
Echelle : 1/100^{ème}

Surface parcelle : 163.00 m²
Surface extérieure : 116.00 m²

Surfaces susceptibles d'être modifiées suite au plan d'arpentage

Localisation



Indice : A Date : 23/02/2022

Adresse

Route de Condette R.D 119
62152 - Neufchatel - Hardelot

Les plans, croquis et esquisses, ainsi que les pièces s'y rapportant sont la propriété exclusive de COAST ARCHITECTES. Ils ne peuvent être utilisés en tout ou pour partie et/ou en soit l'objectif ou avec son accord formel écrit conformément à l'article 111-1 du code de la propriété intellectuelle.

Des modifications sont susceptibles d'être apportées à ce plan en fonction des nécessités techniques, tant en ce qui concerne les dimensions libres que les équipements. L'implantation du mobilier et des équipements de cuisine est donnée à titre indicatif

