

**Plan de vente**

**LOGEMENT N° 1007 T3 cabine**

**Surfaces Habitables**

Nom des pièces	Surface
Cuisine / Séjour	26.70 m <sup>2</sup>
Wc	2.05 m <sup>2</sup>
Sde	5.00 m <sup>2</sup>
Chambre 01	13.75 m <sup>2</sup>
Cabine	5.95 m <sup>2</sup>
Palier	2.75 m <sup>2</sup>
Chambre 02	11.65 m <sup>2</sup>
Rgt	1.00 m <sup>2</sup>
<b>Surface totale logement :</b>	<b>68.85 m<sup>2</sup></b>

Surface parcelle : 241.00 m<sup>2</sup>  
Surface extérieure : 194.00 m<sup>2</sup>

Surfaces susceptibles d'être modifiées suite au plan d'arpentage

**Localisation**

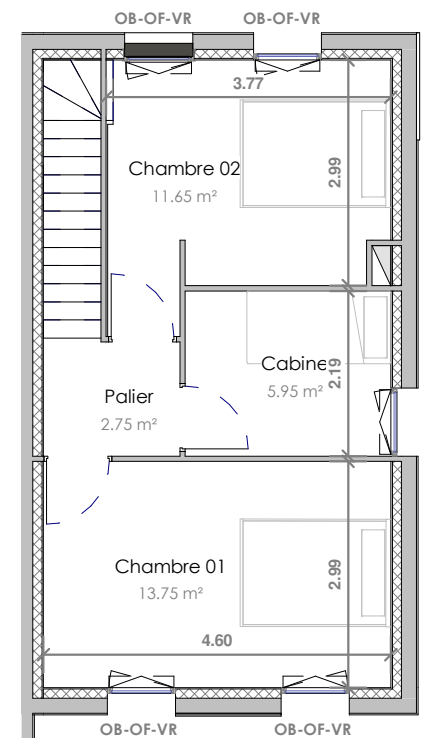
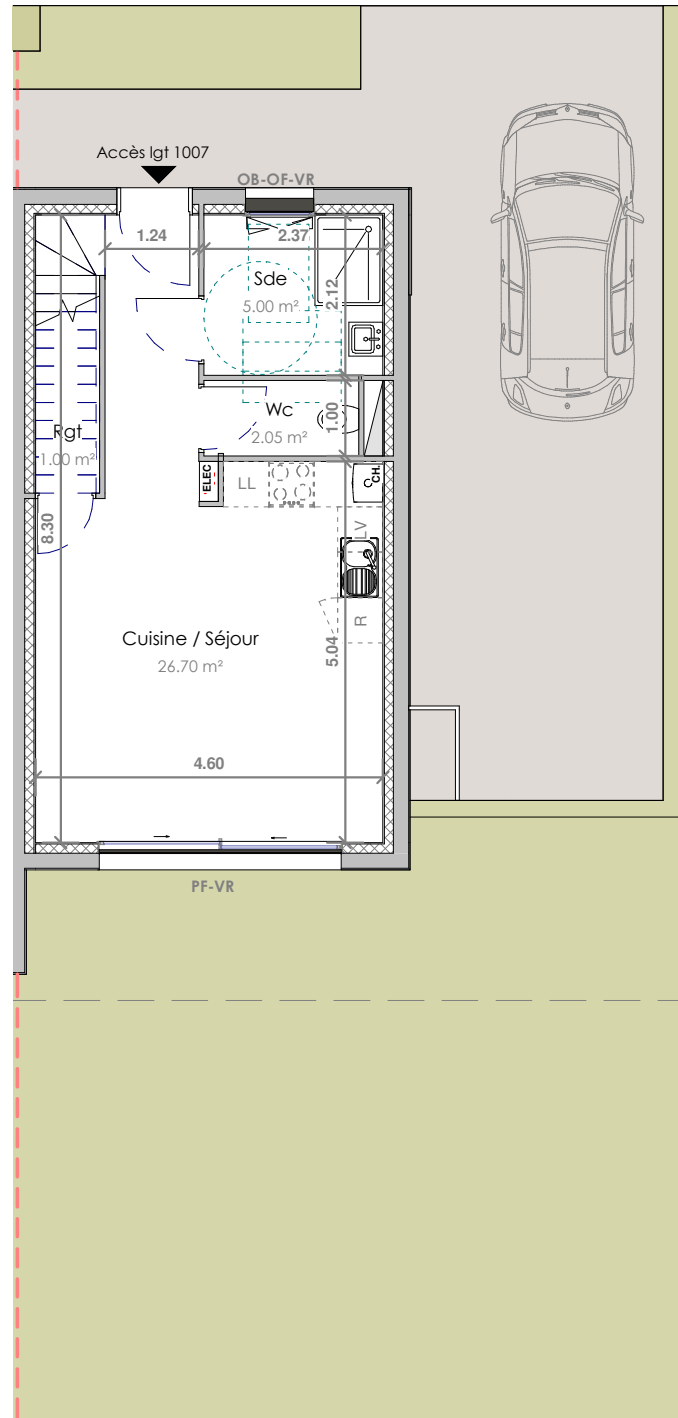


Indice : A Date : 23/02/2022

**Adresse**

Route de Condette R.D 119  
62152 - Neufchatel - Hardelot

Les plans, croquis et esquisses, ainsi que les pièces s'y rapportant sont la propriété exclusive de COAST ARCHITECTES. Ils ne peuvent être utilisés en tout ou pour partie et quelque soit l'objectif qu'avec son accord formel écrit conformément à l'article 111-1 du code de la propriété intellectuelle.



R+1  
Echelle : 1/100 ème

**Légende plan :**

<b>PF</b>	Porte fenêtre	<b>R</b>	Réfrigérateur
<b>OB-OF</b>	Oscillo-battant - Ouverture à la française	<b>LL</b>	Lave-linge
<b>VR</b>	Volet roulant	<b>CH.</b>	Chaudière
<b>LV</b>	Lave vaisselle	<b>ELEC</b>	Tableau électrique

REZ-DE-CHAUSSEE

Echelle : 1/100 ème

Des modifications sont susceptibles d'être apportées à ce plan en fonction des nécessités techniques, tant en ce qui concerne les dimensions libres que les équipements. L'implantation du mobilier et des équipements de cuisine est donnée à titre indicatif

