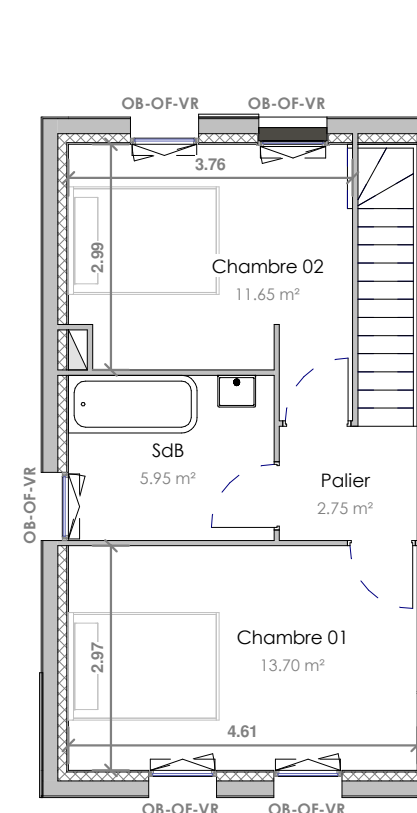


REZ-DE-CHAUSSEE  
Echelle : 1/100 ème

Des modifications sont susceptibles d'être apportées à ce plan en fonction des nécessités techniques, tant en ce qui concerne les dimensions libres que les équipements. L'implantation du mobilier et des équipements de cuisine est donnée à titre indicatif



R+1  
Echelle : 1/100 ème

**Légende plan :**

|              |  |             |                    |
|--------------|--|-------------|--------------------|
| <b>PF</b>    | Porte fenêtre                              | <b>R</b>    | Réfrigérateur      |
| <b>OB-OF</b> | Oscillo-battant - Ouverture à la française | <b>LL</b>   | Lave-linge         |
| <b>VR</b>    | Volet roulant                              | <b>CH.</b>  | Chaudière          |
| <b>LV</b>    | Lave vaisselle                             | <b>ELEC</b> | Tableau électrique |



**Plan de vente**

|                         |           |
|-------------------------|-----------|
| <b>LOGEMENT N° 1008</b> | <b>T3</b> |
|-------------------------|-----------|

**Surfaces Habitables**

| Nom des pièces                   | Surface                    |
|----------------------------------|----------------------------|
| Cellier                          | 5.00 m <sup>2</sup>        |
| Wc                               | 2.05 m <sup>2</sup>        |
| Cuisine / Séjour                 | 26.70 m <sup>2</sup>       |
| Chambre 02                       | 11.65 m <sup>2</sup>       |
| SdB                              | 5.95 m <sup>2</sup>        |
| Palier                           | 2.75 m <sup>2</sup>        |
| Chambre 01                       | 13.70 m <sup>2</sup>       |
| Rgt                              | 1.00 m <sup>2</sup>        |
| <b>Surface totale logement :</b> | <b>68.85 m<sup>2</sup></b> |

Surface parcelle : 253.00 m<sup>2</sup>  
Surface extérieure : 205.00 m<sup>2</sup>

Surfaces susceptibles d'être modifiées suite au plan d'arpentage

**Localisation**



Indice : A      Date : 23/02/2022

|  |
|--|
| <b>Adresse</b><br>Route de Condette R.D 119<br>62152 - Neufchatel - Hardelot   |
| <small>Les plans, croquis et esquisses, ainsi que les pièces s'y rapportant sont la propriété exclusive de COAST ARCHITECTES. Ils ne peuvent être utilisés en tout ou pour partie et quelque en soit l'objectif qu'avec son accord formel écrit conformément à l'article 111-1 du code de la propriété intellectuelle.</small> |