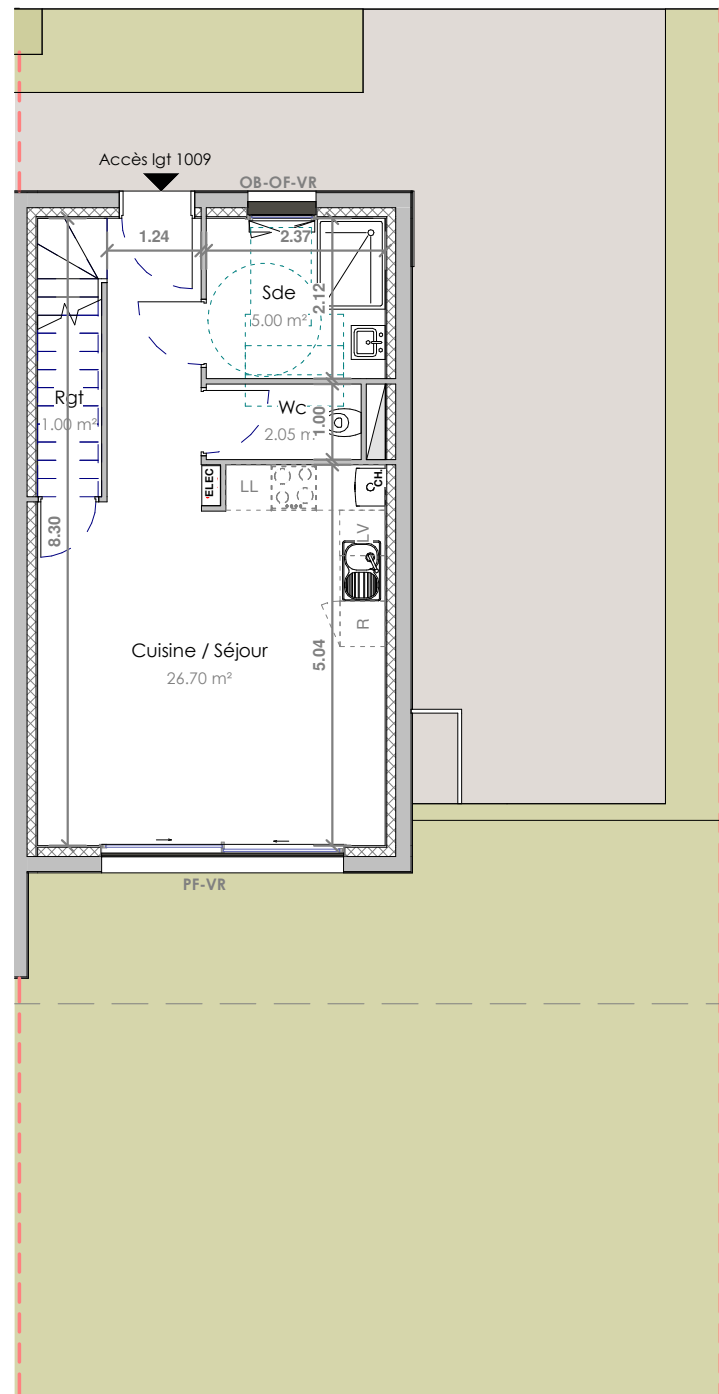
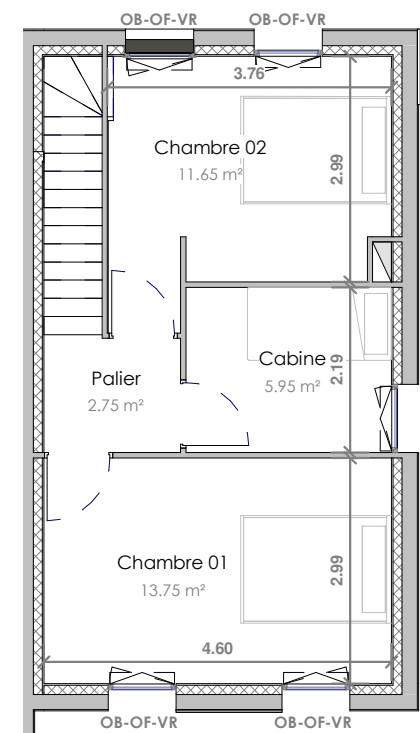


1009



REZ-DE-CHAUSSEE
Echelle : 1/100 ème



R+1
Echelle : 1/100 ème

Légende plan :

PF	Porte fenêtre	R	Réfrigérateur
OB-OF	Oscillo-battant - Ouverture à la française	LL	Lave-linge
VR	Volet roulant	CH.	Chaudière
LV	Lave vaisselle	ELEC	Tableau électrique

Des modifications sont susceptibles d'être apportées à ce plan en fonction des nécessités techniques, tant en ce qui concerne les dimensions libres que les équipements. L'implantation du mobilier et des équipements de cuisine est donnée à titre indicatif



Plan de vente

LOGEMENT N° 1009	T3 cabine
------------------	-----------

Surfaces Habitables

Nom des pièces	Surface
Cuisine / Séjour	26.70 m ²
Wc	2.05 m ²
Sde	5.00 m ²
Chambre 01	13.75 m ²
Cabine	5.95 m ²
Chambre 02	11.65 m ²
Palier	2.75 m ²
Rgt	1.00 m ²
Surface totale logement :	68.85 m²

Surface parcelle : 255.00 m²
Surface extérieure : 207.00 m²

Surfaces susceptibles d'être modifiées suite au plan d'arpentage

Localisation



Indice : A Date : 23/02/2022

Adresse
Route de Condette R.D 119
62152 - Neufchatel - Hardelot

Les plans, croquis et esquisses, ainsi que les pièces s'y rapportant sont la propriété exclusive de COAST ARCHITECTES. Ils ne peuvent être utilisés en tout ou pour partie et quelque en soit l'objectif ou avec son accord formel écrit conformément à l'article 111-1 du code de la propriété intellectuelle.